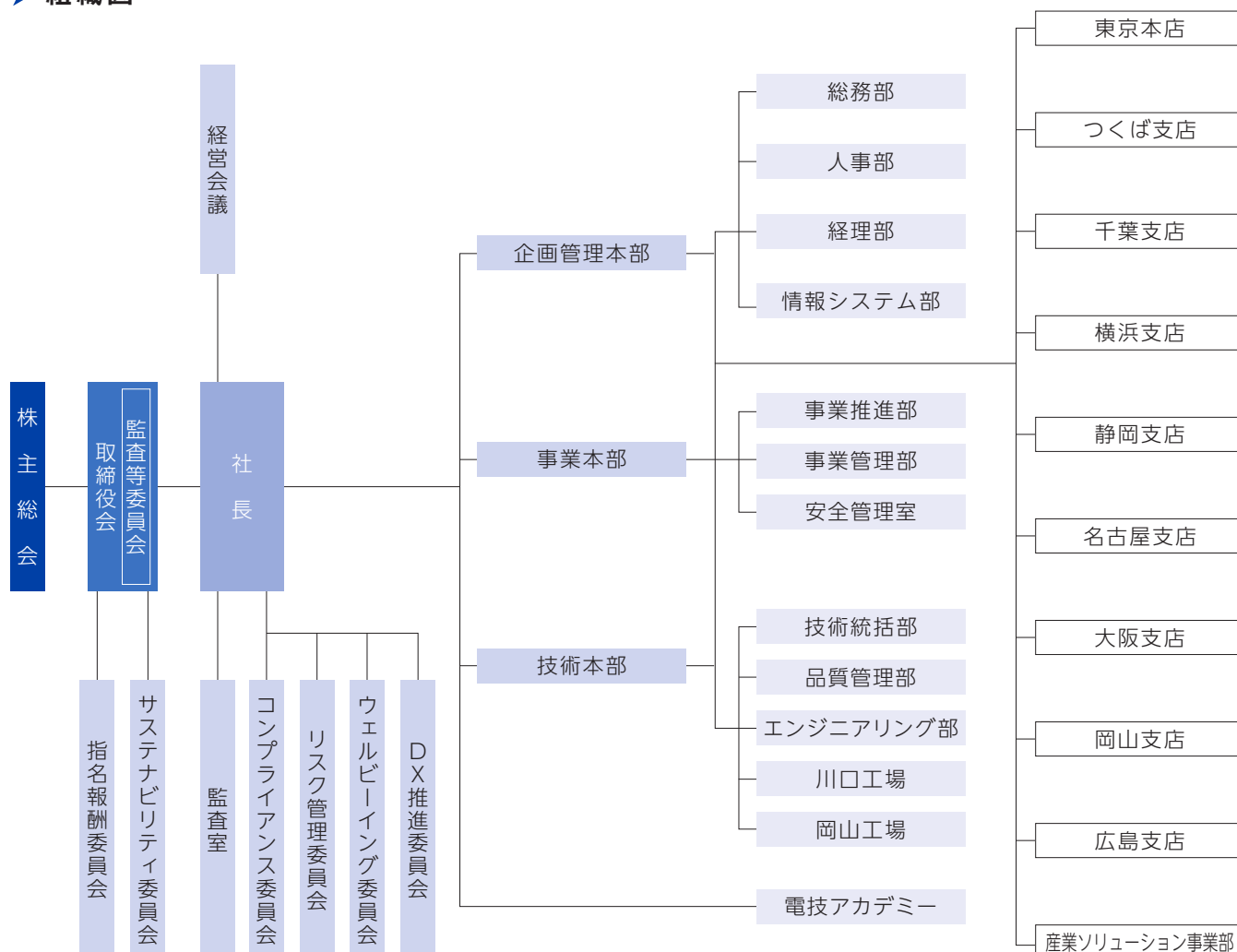


▶ 会社概要

商号	日本電技株式会社		
本社所在地	東京都墨田区両国二丁目10番14号 両国シティコア		
設立	1959年9月26日		
資本金	4億7,049万円		
従業員数	903名		
取引銀行	みずほ・三井住友・三菱UFJ・りそな		
事業内容	ビルディング・オートメーションおよびファクトリー・オートメーション等自動制御システムの設計・施工・調整・保守／監視盤および制御盤等の設計・製作／各種自動制御機器類の販売		
許可事項等	建設業許可 国土交通大臣許可（特）第4709号 電気工事業、管工事業、電気通信工事業 国土交通大臣許可（般）第4709号 機械器具設置工事業、消防施設工事業 一般社団法人公共建築協会 建築材料・設備機材等品質性能評価（制御盤、分電盤） アズビル株式会社 販売店		
取締役	代表取締役 島田 良介 取締役 岡崎 功 取締役 小林 義明 取締役 松浦 勝博	取締役（常勤監査等委員） 河村 一二 取締役（監査等委員） 岸本 史子 取締役（監査等委員） 工藤 道弘	
グループ会社	ジュピターアドバンスシステムズ株式会社 NDテック株式会社 NDテックサービス株式会社		

▶ 組織図



▶ ネットワーク

	事業所名	郵便番号	所在地	電話番号
本社		130-8556	東京都墨田区両国2-10-14 両国シティコア	03-5624-1100
本店	東京本店	130-8556	東京都墨田区両国2-10-14 両国シティコア	03-5624-1000
支店	つくば支店	305-0051	茨城県つくば市二の宮1-21-10	029-851-3166
	千葉支店	261-0023	千葉県美浜区中瀬1-3 幕張テクノガーデン	043-306-8370
	横浜支店	221-0013	横浜市神奈川区新子安1-2-4 オルトヨコハマ・ビジネスセンター	045-438-1211
	静岡支店	420-0804	静岡市葵区竜南1-2-48	054-248-0371
	名古屋支店	460-0026	名古屋市中区伊勢山2-11-33 NITTOビル	052-339-5515
	大阪支店	530-0005	大阪市北区中之島6-2-40 中之島インテス	06-6447-0721
	岡山支店	700-0936	岡山市北区富田531-1	086-237-2113
	広島支店	733-0036	広島市西区観音新町1-20-24 リョーコー・センタービル	082-293-3421
事業部	産業ソリューション事業部	130-8556	東京都墨田区両国2-10-14 両国シティコア	03-5624-1013
	中部営業所	438-0073	静岡県磐田市二之宮東17-1 遠鉄磐田今之浦ビル	0538-30-6251
	西日本営業所	530-0005	大阪市北区中之島6-2-40 中之島インテス	06-6447-0744
営業所	札幌営業所	060-0042	札幌市中央区大通西3-4 明治安田生命札幌大通ビル	011-280-2525
	さいたま営業所	330-0854	さいたま市大宮区桜木町1-170 みずほビル I	048-641-3261
	立川営業所	190-0022	東京都立川市錦町3-1-4 YAZAWA QUATRE Bldg.	042-512-9887
	厚木営業所	243-0018	神奈川県厚木市中町4-9-14 Flos厚木中町	046-223-5321
	山梨営業所	400-0046	山梨県甲府市下石田2-25-11	055-233-9888
	沼津営業所	410-0311	静岡県沼津市原町中2-12-3	055-969-0003
	浜松営業所	430-0944	浜松市中央区田町226-16 日本スケールビル	053-454-6251
	豊橋営業所	440-0814	愛知県豊橋市前田町1-6-4 AIG豊橋ビル	0532-57-1571
	京都営業所	604-8811	京都市中京区壬生賀陽御所町3-1 京都幸ビル	075-813-3434
	神戸営業所	651-0087	神戸市中央区御幸通5-2-5 御幸通ビル	078-262-6121
	奈良営業所	630-8452	奈良県奈良市北之庄西町1-2-1	0742-63-0252
	鳥取営業所	680-0835	鳥取県鳥取市東品治町102 鳥取駅前ビル	0857-24-9589
	松江営業所	690-0826	島根県松江市学園南2-10-14 タイムプラザ	0852-25-3728
	福山営業所	721-0973	広島県福山市南蔵王町2-1-21	084-926-3856
	山口営業所	754-0014	山口県山口市小郡高砂町3-26 ナガオビル	083-972-2722
	沖縄営業所	900-0021	沖縄県那覇市泉崎2-3-8 ロイヤルハイツ泉崎	098-894-6872
工場	川口工場	334-0071	埼玉県川口市安行慈林402-1	048-294-0139
	岡山工場	700-0975	岡山市北区今2-10-1	086-244-2424
電技アカデミー		130-8556	東京都墨田区両国2-10-14 両国シティコア	03-6458-7182

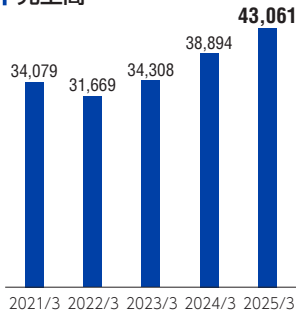


▶ 財務ハイライト

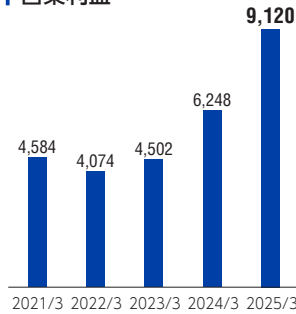
(単位：百万円)

(単位：%)

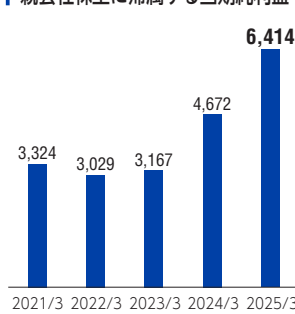
売上高



営業利益



親会社株主に帰属する当期純利益



自己資本当期純利益率 (ROE)



▶ 沿革

1959年 9月	空調計装工事の設計施工及び自動制御機器の販売を目的として、東京都千代田区丸の内三丁目6番地に日本電技株式会社を設立
1964年 8月	大阪市北区に大阪出張所（現大阪支店）を開設
1966年 3月	新聞社の搬送自動制御市場へ進出
1966年 9月	郵便局の搬送自動制御市場へ進出
1967年10月	東京都文京区本郷一丁目2番14号に本社を移転
1968年 4月	静岡県静岡市に静岡事務所（現静岡支店）を開設
1968年10月	岡山県岡山市に岡山事務所（現岡山支店）を開設 岡山県岡山市に岡山工場を開設し、制御盤、操作盤等の製造を開始
1969年 8月	名古屋市中区に名古屋出張所（現名古屋支店）を開設
1969年12月	東京都千代田区二番町2番8号に本社を移転 千葉県千葉市に千葉出張所（現千葉支店）を開設
1970年10月	横浜市西区に横浜出張所（現横浜支店）を開設
1975年11月	茨城県土浦市に筑波出張所（現つくば支店）を開設
1978年 3月	食品メーカーを主体とした生産ラインの自動制御市場へ進出
1978年 4月	広島県広島市に広島事務所（現広島支店）を開設
1980年 4月	埼玉県川口市に川口工場を開設し、東日本地区に供給する制御盤、操作盤等の製造を開始
1981年 3月	薬品メーカーを主体とした生産ラインの自動制御市場へ進出
1983年 4月	札幌市中央区に札幌出張所（現札幌営業所）を開設し、北海道へ事業進出
1991年 4月	管理体制強化を目的として本社組織を管理本部と事業本部とする
1992年 4月	東京都墨田区両国二丁目10番14号に本社を移転
1998年 4月	東京都墨田区に東京本店を開設
1998年12月	ISO9001を取得
2003年 3月	JASDAQ市場に株式上場
2010年 1月	ISO14001を取得
2020年 2月	ジュピターアドバンスシステムズ株式会社を設立（連結子会社）
2020年 4月	有限会社エヌ・ディ・ティの全株式を取得、NDテック株式会社に商号変更（非連結子会社）
2022年 4月	東京証券取引所の市場区分の見直しにより、東京証券取引所のJASDAQ（スタンダード）からスタンダード市場に移行
2022年 7月	株式会社エアフィールドの全株式を取得、NDテックサービス株式会社に商号変更（非連結子会社）
2024年 4月	人材の早期育成、専門技術教育等を行う組織として「電技アカデミー」を設置

▶ 施工実績

事業区分/件名		所在地
ビルシステム事業		
国立研究開発法人 産業技術総合研究所 つくばセンター 中央事業所2群	空調自動制御工事	茨城県
住友化学(株) 千葉工場	空調自動制御工事	千葉県
赤坂グリーンクロス	空調自動制御工事	東京都
学校法人 東京理科大学 葛飾キャンパス	空調自動制御工事	東京都
第一三共(株) 平塚製薬技術開発センター	空調自動制御工事	神奈川県
イビデン(株) 河間事業場	空調自動制御工事	岐阜県
旭化成(株) 富士支社	空調自動制御工事	静岡県
グラングリーン大阪	空調自動制御工事	大阪府
GLION ARENA KOBE	空調自動制御工事	兵庫県
美作市新庁舎	空調自動制御工事	岡山県
J:COMアリーナ下関	空調自動制御工事	山口県
ソリューション事業		
アステラス製薬(株) 高萩事業場 高萩技術センター	中央監視設備更新工事	茨城県
ホテルスプリングス幕張プレミア	自動制御機器更新工事	千葉県
墨田区庁舎	中央監視設備更新工事	東京都
横浜市立みなの赤十字病院	中央監視設備更新工事	神奈川県
静岡県工業技術研究所 富士工業技術支援センター	中央監視設備更新工事	静岡県
パークアリーナ小牧	中央監視設備更新工事	愛知県
(株)大阪取引所	熱源支援システム更新工事	大阪府
くらしき健康福祉プラザ	ESCO事業	岡山県
公立世羅中央病院	中央監視設備更新工事	広島県
産業ソリューション事業		
タカナシ乳業(株) 北海道工場	機械設備制御工事	北海道
筑波乳業(株) 玉里工場	電気計装工事	茨城県
(株)本田技術研究所(和光)	機械設備工事	埼玉県
鴨川シーワールド	電気計装工事	千葉県
ライオン(株) 小田原工場	機械設備工事	神奈川県
(株)ダイセル 新井工場	電気計装工事	新潟県
アイリスオーヤマ(株) 富士裾野工場	電気計装工事	静岡県
(株)ツムラ 静岡工場	電気計装工事	静岡県
御所浄水場	電気計装工事	奈良県
沢井製薬(株) 第二九州工場	電気計装工事	福岡県